

(146) 方格吻沙蚕 *Glycera tesselata* Grube, 1863 (图 173)

*Glycera tesselata* Grube, 1863: 41; Fauvel, 1953: 291, fig. 152, a—c; Imajima et Hartman, 1964: 165; Hartmann-Schroder, 1965: 130; Hartman, 1966: 212; Gallardo, 1967: 70, pl. XXI, figs. 1—6; Fishelson et Rullier, 1969: 72; Rullier, 1972: 97; Day, 1973a: 46.

**标本采集地** 东海大陆架, 台湾海峡, 南海北部湾和南沙群岛永兴岛, 水深 5—500m。

**形态特征** 体长达 80mm, 宽 3—5mm, 体节约 140 个, 每个体节均具双环轮。口前叶长, 圆锥状, 约有 15 个环轮。吻上密集地覆有细长而尖的乳突。疣足有 2 个较长而且几乎相等的前叶和两个较短为等长圆形的后叶。背须圆形, 位于疣足背面基部。腹须稍长, 末端尖。无鳃。

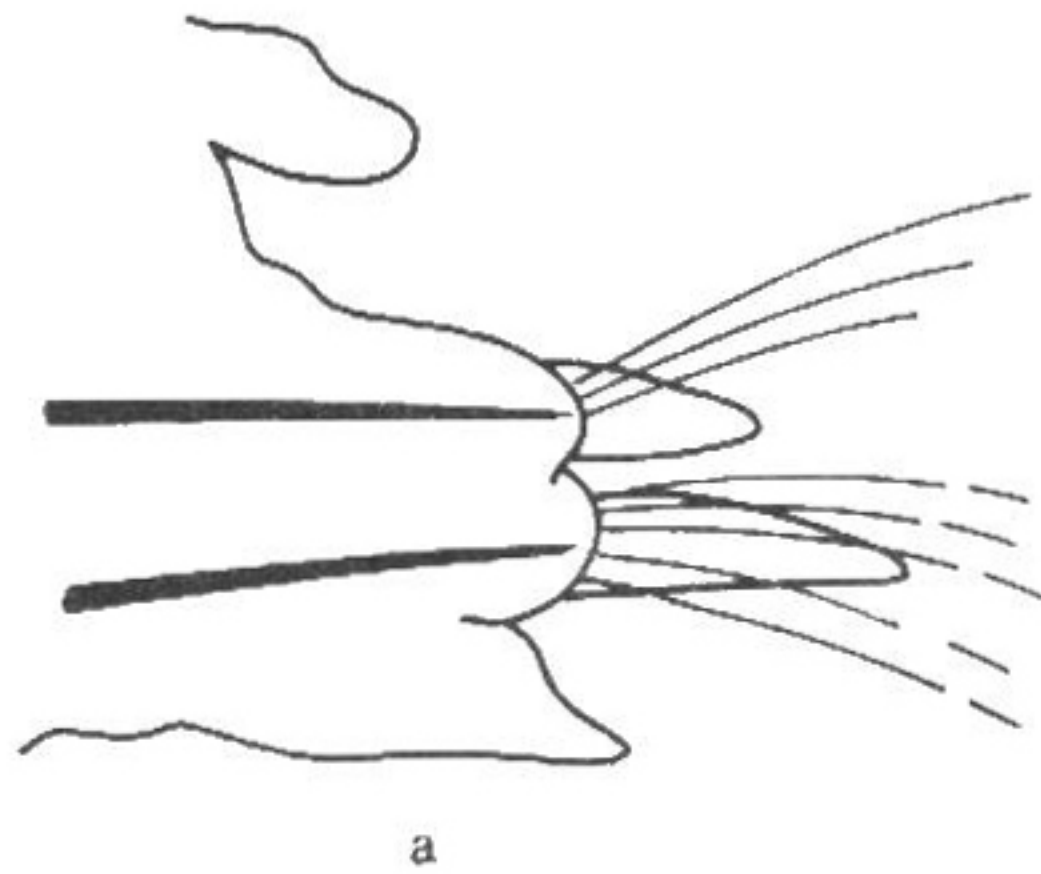


图 173 方格吻沙蚕 *Glycera tesselata* Grube

a. 疣足后面观

**地理分布** 本种为环热带、亚热带种, 分布于地中海、北大西洋, 加拿大西部到加利福尼亚, 印度-太平洋区, 日本和我国东海大陆架台湾海峡与南海西沙群岛。

(147) 长翼吻沙蚕 *Glycera longipinnis* Grube, 1878 (图 174)

*Glycera longipinnis* Grube, 1878: 182, pl. 8, fig. 9; Fauvel, 1932: 125, pl. 4, figs. 11—14; Fauvel, 1953: 291, fig. 148, a—d; Day, 1967: 356, fig. 16. 1., a—f.

**标本采集地** 南海北部湾。

**形态特征** 体长约 100mm。头部细长, 圆锥状, 约有 12 环轮。吻部覆有长柱状乳突和少数粗大的乳突, 其乳突表面均不具环轮。颚有 2 个细长的分支, 其中一个长度为另一长度的两倍。鳃从第 20 疣足开始出现。鳃为简单型, 位于疣足背缘, 比疣足两个前叶长。疣足两个前叶细长, 末端尖; 两个后叶愈合成一圆形后侧叶。亦不清楚。背须为卵形; 腹须似三角形, 比前叶舌明显短。背刚毛个腹刚毛边缘有几排小棘。

**地理分布** 本种分布于南海北部湾, 菲律宾群岛, 孟加拉湾和波斯湾。

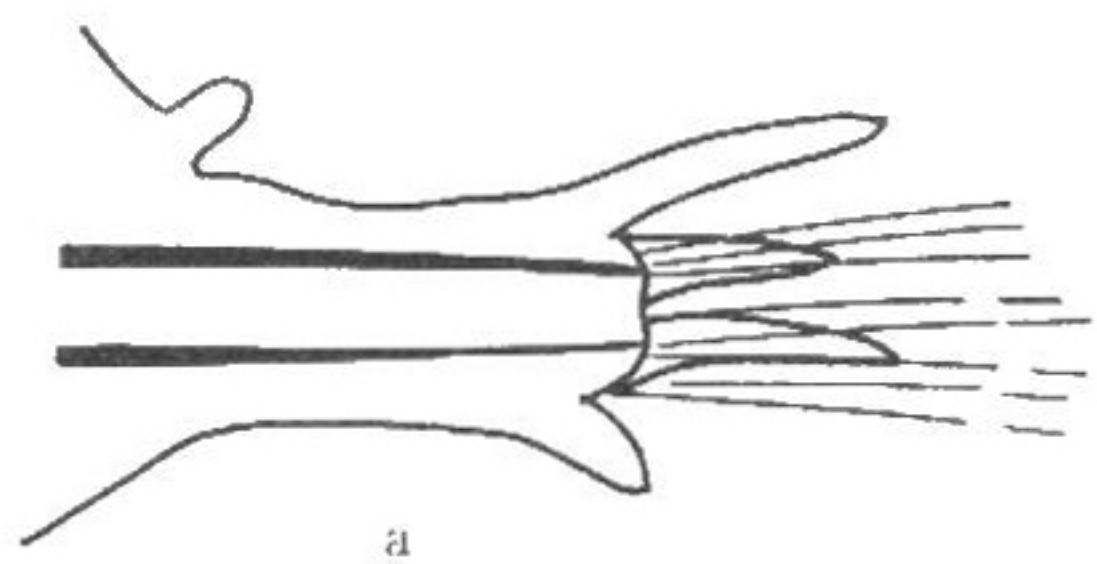


图 174 长翼吻沙蚕 *Glycera longipinnis* Grube  
a. 疣足后面观。

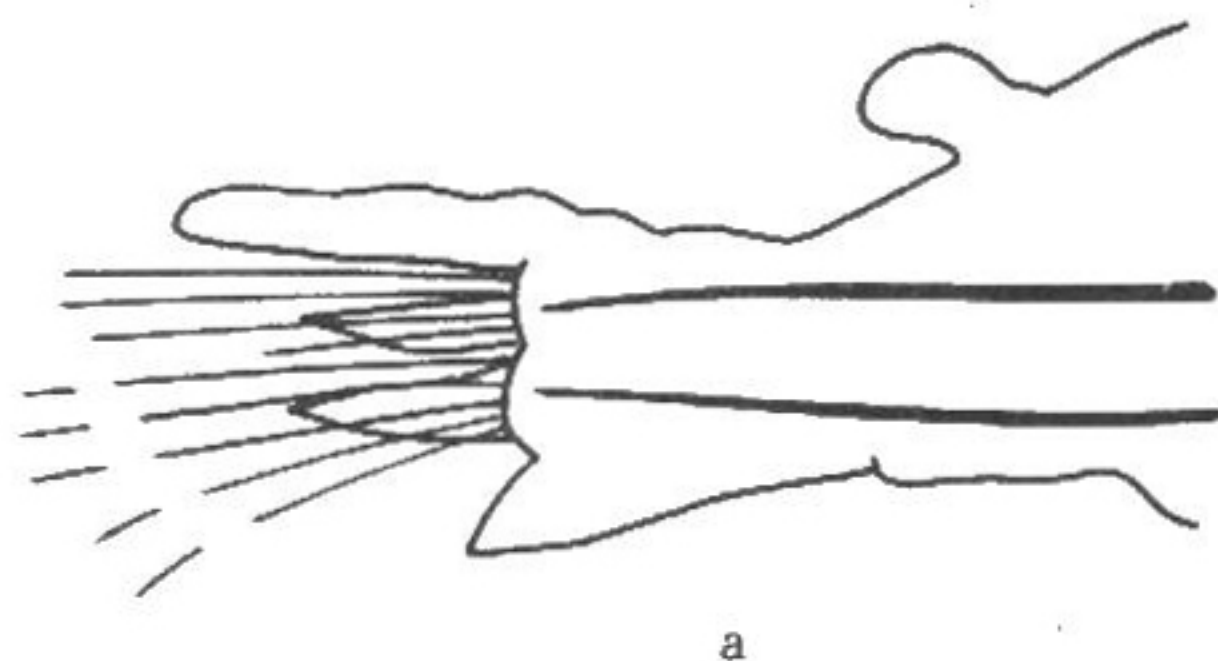


图 175 箭鳃吻沙蚕 *Glycera sagittariae* McIntosh  
a. 疣足后面观。

(148) 箭鳃吻沙蚕 *Glycera sagittariae* McIntosh, 1885 (图 175)

*Glycera sagittariae* McIntosh, 1885: 346, pl. 42, fig. 8, pl. XXIIA, fig. 10; Treadwell, 1903: 1174; Fauvel, 1932: 127, fig. 17; Fauvel, 1953: 295, fig. 147, i; fig. 151, a—d; 乌沙科夫、吴宝铃, 1962b: 91, 图版 I, A。

标本采集地 东海平潭和台湾海峡、厦门。

形态特征 体长约 110mm 以上。鳃简单型，位于疣足近背缘，能伸缩。疣足具有两个长直的前唇，其下唇稍大。两个后唇很短，有的标本稍能辨认而已。吻部乳突有两种：一种为粗囊形或卵形；另一种细长，为指形，但其末端缺指甲状附属物。

地理分布 本种生活于潮间带软泥和泥质砂底质。在我国目前仅发现于东海和我国台湾海峡沿岸，印度洋阿鲁群岛，印度沿岸（马德拉斯）和夏威夷群岛也有分布。

(149) 玛吻沙蚕 *Glycera manorae* Fauvel, 1932 (图 176)

*Glycera manorae* Fauvel, 1932: 130, pl. v, figs. 9—17; Fauvel, 1953: 298—300, fig. 154, a—i.

标本采集地 南海北部湾。

形态特征 体长约 70mm，宽含疣足 5mm，体节数很多，每个体节为双环轮。口前叶尖锥形，有 10—12 个环轮和 4 个小触手。吻部覆盖着一种圆柱形小乳突，这种小乳突末端指甲形附属物。颚的支持物为三角形，只有一边有细长的突起。疣足有两个相等的前唇和两个接近等长的后唇，但后唇较短而且更钝圆。背须靠近疣足基部，为长形的小隆突；腹须为三角形，大约与疣足后唇等长。鳃能伸缩，开始于第 17 对疣足，前面的较大，为简单型；此后为

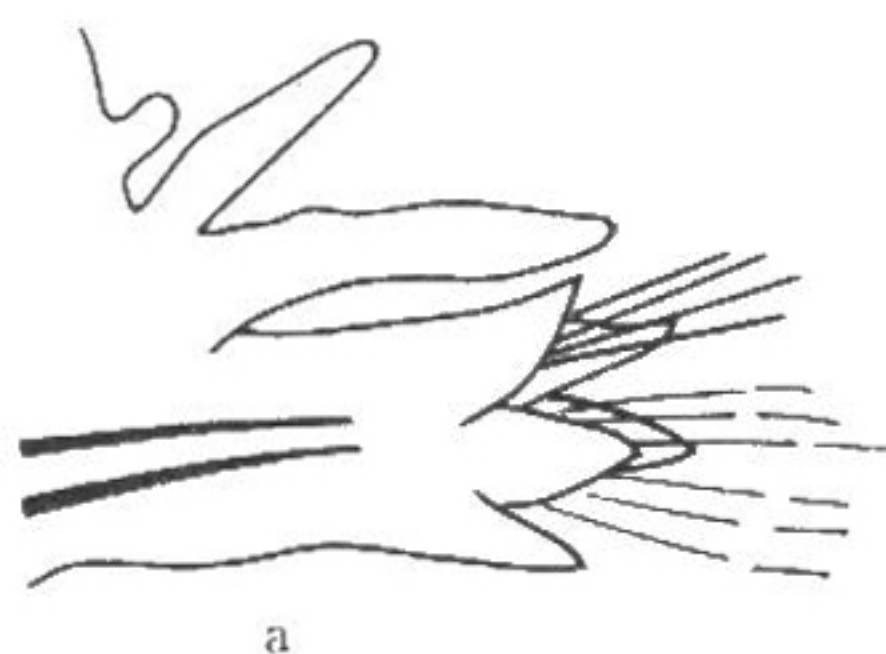


图 176 玛吻沙蚕 *Glycera manorae* Fauvel  
a. 疣足后面观。